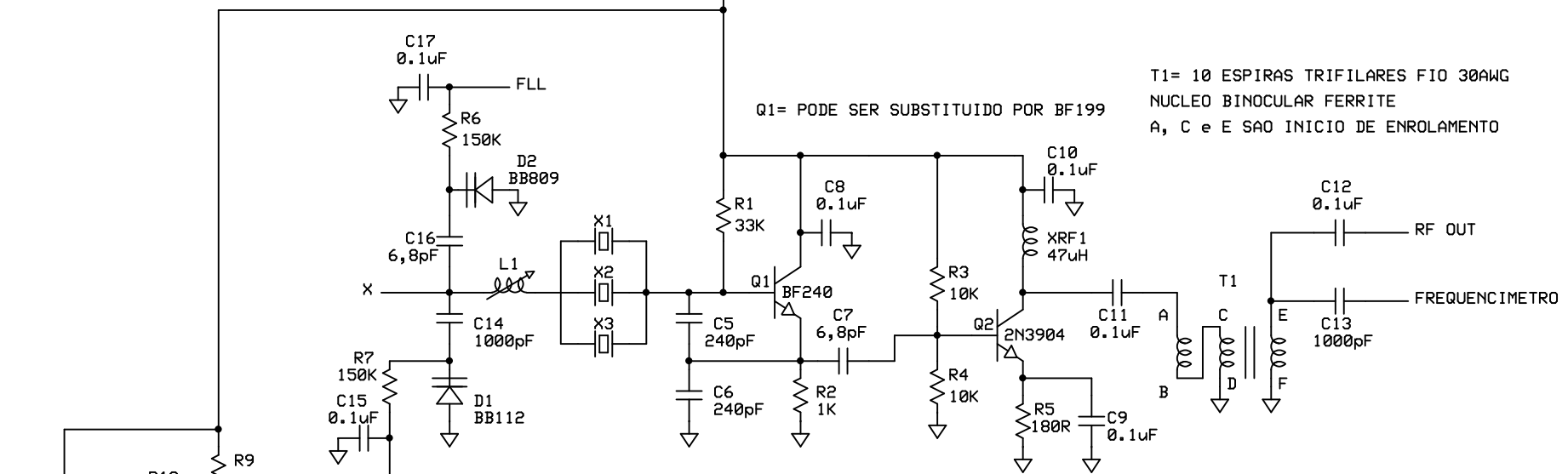


Soldar a carapa dos cristais no furo "W" na placa de circuito impresso

**ATENÇÃO**  
 Para usar capacitor variavel, remova C14, D1, R7 e C15  
 A parte movel do capacitor variavel sera soldado no furo marcado "X" na placa de circuito impresso  
 A carcaca do variavel sera soldada no furo com simbolo de terra na placa de circuito impresso.



T1= 10 ESPIRAS TRIFILARES FIO 30AWG  
 NUCLEO BINOCULAR FERRITE  
 A, C e E SAO INICIO DE ENROLAMENTO

L1= 105 ESPIRAS FIO 34AWG- DIAMETRO FORMA 7MM  
 USAR NUCLEO AJUSTAVEL DE FERRITE

C5 e C8= PODE-SE USAR 270pF. RECOMENDA-SE USAR STIROFLEX

C7= NP0 OU STIROFLEX

C14 e C16= RECOMENDA-SE USAR STIROFLEX ou NP0

X1, X2 e X3= 7.154,112MHz

R1= SINTONIA FINA  
 R6= SINTONIA GROSSA

### Esquema valido para o mutirao

VXO 40 METROS- 7 a 7,130MHz	
PY2MG GOMES	
VXO40.PCB	Rev 1.0
	14/7/2011
	Page 1