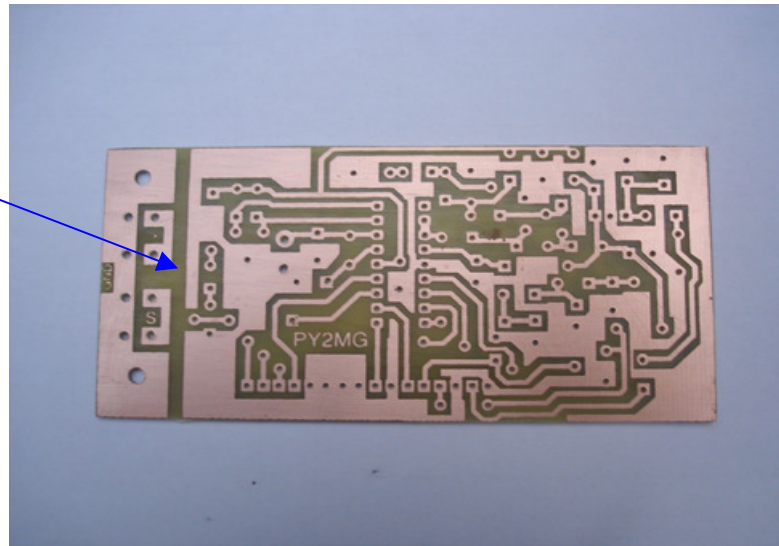


## Informações adicionais FLL2 REV. 2

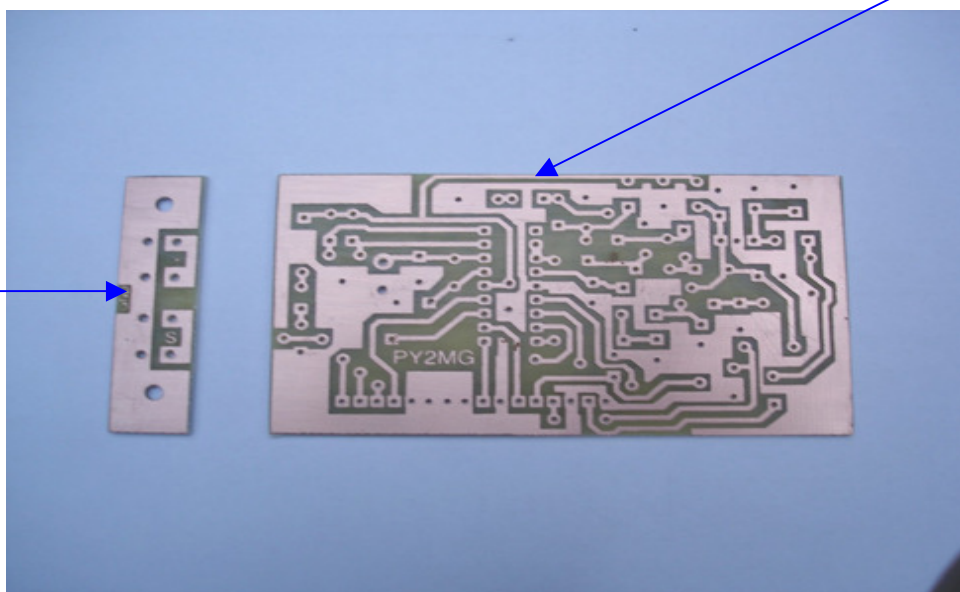
Atenção: Evite tocar com as mãos a superfície de cobre, manuseie sempre segurando pelas bordas da placa, pois o verniz protege contra umidade, mas não protege contra o ácido úrico das mãos. Este procedimento serve para qualquer placa que não possua máscara anti-solda.

- 1- Separe com uma serra a placa da chave, da placa do frequencímetro. **Se prender a placa em uma morsa de bancada, não esqueça de proteger os mordentes com fita crepe.** Não deixe a face da placa escorregar na morsa nem na bancada, senão sai a serigrafia dos componentes. Caso isso ocorra, na última página deste anta-safe, há uma imagem das posições dos componentes.

Cortar neste espaço



Placa do frequencímetro



Placa das chaves

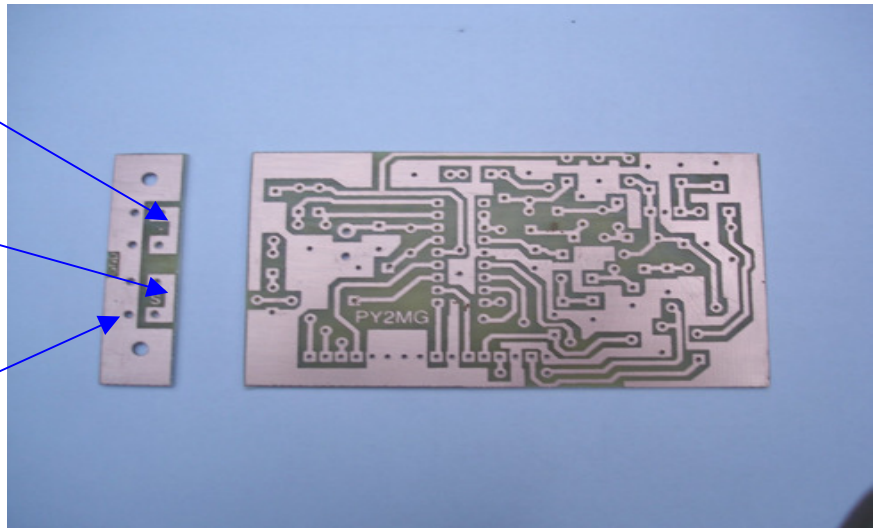
**Placas separadas**

- 2- Esta operação é no final da montagem. Solde um fio do furo marcado “S” na placa do frequencímetro na área de cobre indicada na foto abaixo. Esta chave também está marcada com “S”. Solde um fio do furo marcado “>” na área de cobre indicada na foto abaixo. Esta chave está marcada “>”. Solde um fio no furo marcado “GND” na placa do frequencímetro na maior área de cobre da placa da chave. Foto abaixo. Esta placa da chave pode ser fixada no painel com parafusos M2,5 ou colando as chaves no painel, só observando para não colar o eixo. Quem for colocar dentro de rádios, estas chaves serão usadas apenas na programação, depois podem ser retiradas.

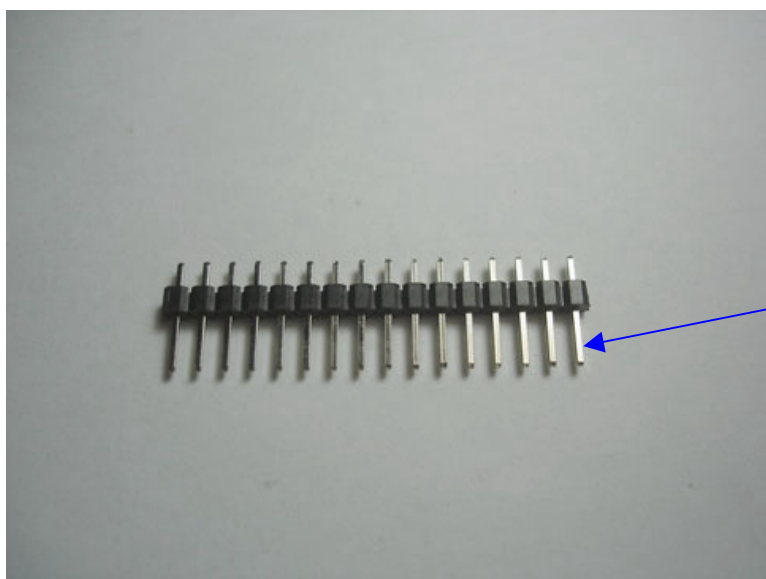
Soldar um fio desta trilha, ao furo marcado “>”.

Soldar um fio desta trilha, ao furo marcado “S”

Soldar um fio desta trilha, ao furo marcado “GND”



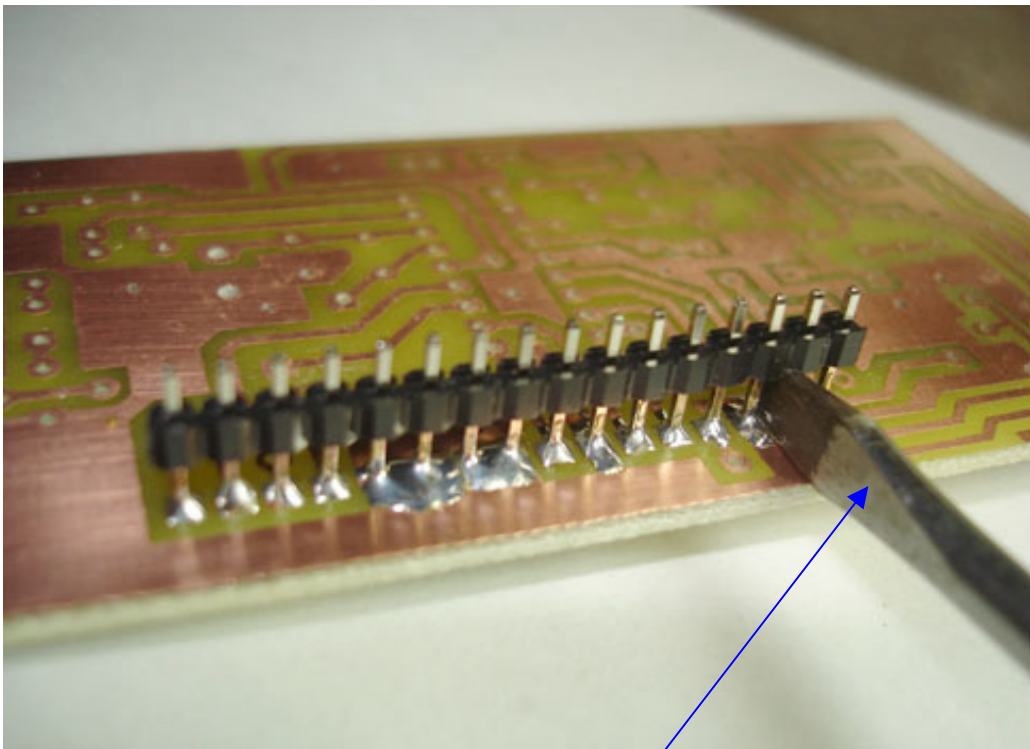
- 3- Solde a barra de pinos na placa do frequencímetro. Use a parte de maior espaço para isso. Coloque a placa sobre a bancada e encaixe a barra de pinos na placa, de forma que as pontas dos pinos encostem-se à superfície da bancada, ficando com os pinos rente à face à placa, do lado dos componentes. Solde usando soldador de ponta fina. Revise as soldas para verificar se não houve curto circuito.



Encaixar na placa este lado

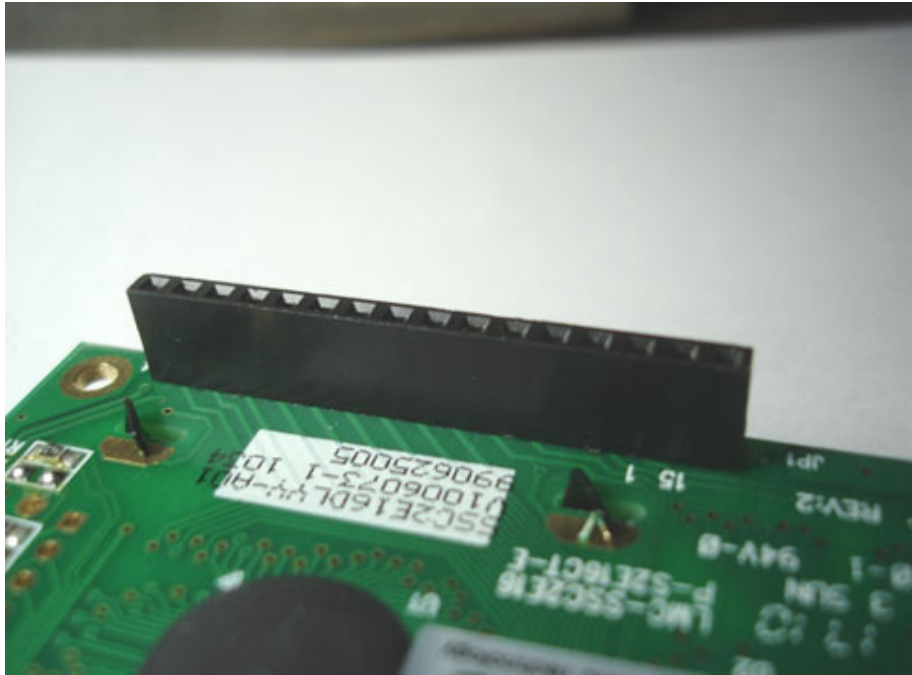


- 4- Após a montagem e soldagem de todos os componentes, retire a barrinha de plástico, usando uma chave de fenda. Não tente retirar de uma vez (não seja apavorado), encaixe a ponta da chave de fenda de dois em dois pinos, forçando para que ela se mova para cima. Jogo de paciência, repita processo até que ela saia.



Chave de fenda

- 5- Solde o soquete MODU no display, colocando-o do lado de trás do display e executando a solda pela frente do display.



- 6- O display é fixado ao painel por parafusos M2,5. Depois a placa é encaixada no soquete do display. Ela pode até parecer um pouco bamba, mas o contato é perfeito, a menos que vá fazer trilha(jipeiro, hihihihihi).
- 7- Abaixo, foto da placa e também um layout das posições dos componentes sobre ela.

