

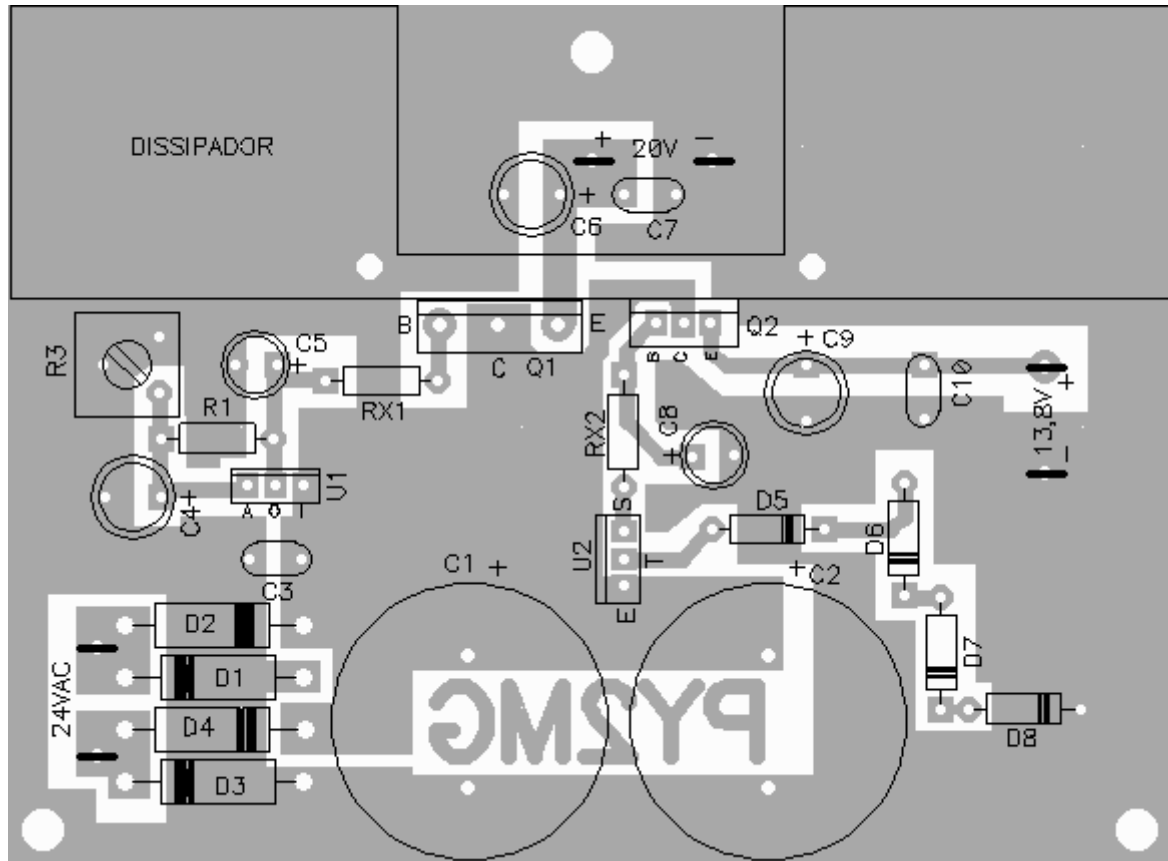
Fonte Arara

Essa fonte foi feita para trabalhar com pequenos transmissores que usam transistor FET no tanque. A tensão de 20 volts deve ser aplicada apenas no dreno do FET. A tensão de 20 volts é ajustada no trimpot de 5K. A tensão de 13,8V, se ficar mais alta que isso, retire D8 e coloque um pedaço de fio em seu lugar..

No desenho da placa há dois resistores marcados RX1 e RX2. Esses resistores limitam a corrente de saída da fonte. Quem quiser usa-lo, deve calcular em função do BETA do transistor.

Eu não uso, coloquei um pedaço de fio no lugar deles. Outro ponto importante é colocar fusíveis nas saídas de tensões de 20 e 13,8 volts, caso haja alguma munhecada nos testes de equipamentos, o fusível queima protegendo a fonte.

A imagem da placas está logo abaixo, quem quiser pode seguir a sugestão.



Boas montagens.

73 do Gomes PY2MG